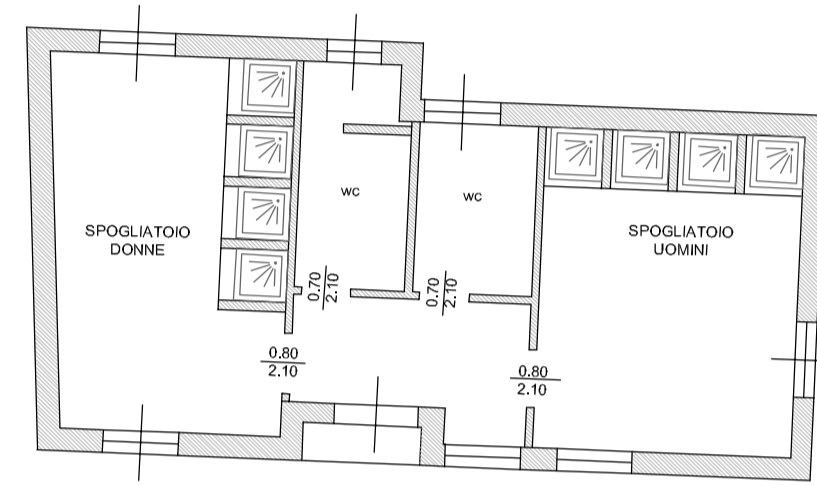


DESCRIZIONE DELLE OPERE E FORNITURE PREVISTE CON L'INTERVENTO N. 3 DI TIPO B:

- 1 - RIMOZIONE DI PAVIMENTI IN GOMMA ED IN CONGLOMERATO BITUMINOSO DA CONFERIRE IN DISCARICA
- 2 - DEMOLIZIONE DI PAVIMENTAZIONI IN CALCESTRUZZO E SUCCESSIVA FRANTUMAZIONE DEI MATERIALI DEMOLITI PER IL RICICLO DEGLI INERTI NELLA REALIZZAZIONE DEI NUOVI SOTTOFONDI
- 3 - TAGLIO E RIMOZIONE DI ALBERI COMPRESA L'ESTIRPAZIONE DELL'APPARATO RADICALE
- 4 - SISTEMAZIONE E RISANAMENTO DEL SOTTOFONDO ESISTENTE DEL CAMPO LATO SCUOLA ELEMENTARE
- 5 - REALIZZAZIONE DEI NUOVI SOTTOFONDI CON LA STESA DEL MATERIALE PRECEDENTEMENTE DEMOLITO E FRANTUMATO
- 6 - REALIZZAZIONE DI SUPPORTO SEMIELASTICO TEP - 35 - (MATERIALE COSTITUITO PER IL 26% DA MATERIALE DI RICICLO PROVENIENTE DAL RECUPERO DEI PNEUMATICI)
- 7 - REALIZZAZIONE DI PAVIMENTAZIONE SPORTIVA TIPO EUROGUM-D - (MATERIALE COSTITUITO PER IL 67% DA MATERIALE DI RICICLO PROVENIENTE DAL RECUPERO DEI PNEUMATICI)
- 8 - REALIZZAZIONE FORMAZIONE DELLA SEGNALETICA DEI CAMPI DI GIOCO (CALCETTO - PALLAVOLO - BASKET)
- 9 - FORNITURA E POSA DI ATTREZZATURE SPORTIVE PER I CAMPI DA GIOCO (BASKET -PALLAVOLO E CALCETTO)
- 10 - DEMOLIZIONE DEL CORPO GRADINATA ESISTENTE E REALIZZAZIONE DEL NUOVO CORPO TRIBUNA COPERTA CON INSERIMENTO DELLO SPAZIO RISERVATO AI PORTATORI DI HANDICAP
- 11 - ADEGUAMENTO DEL CORPO SPOGLIATOI ESISTENTE CON LA CREAZIONE DI DUE SPOGLIATOI E DUE SERVIZI IGIENICI PER IL PUBBLICO, FRUIBILI DAI PORTATORI DI HANDICAP, E ADEGUAMENTO DEGLI IMPIANTI TECNICI ALLE NORME VIGENTI
- 12 - RIMOZIONE DELL'IMPIANTO ELETTRICO E DI ILLUMINAZIONE ESISTENTE E ADEGUAMENTO DEL NUOVO IMPIANTO ALLE NORME VIGENTI
- 13 - ADEGUAMENTO ALLA LEGGE N. 13/89 DELL'IMPIANTO SPORTIVO CON L'ELIMINAZIONE DI TUTTI I DISLIVELLI NON SUPERABILI DAI PORTATORI DI HANDICAP E CREAZIONE DEI NUOVI CAMMINAMENTI CON PAVIMENTAZIONE IN AUTOBLOCCANTI



CORPO SPOGLIATOI - Scala 1:100



REGIONE AUTONOMA DELLA SARDEGNA  
Assessorato Pubblica Istruzione - Beni Culturali  
Informazione - Spettacolo e Sport

POR SARDEGNA FESR 2007/2013  
ASSE II: Inclusione, servizi sociali, istruzione e legalità  
Obiettivo operativo 2.2.1. - Linee di attività A-C

POTENZIAMENTO DELLE STRUTTURE SCOLASTICHE  
IN TERMINI DI DOTAZIONI TECNICHE E DI SPAZI  
PER ATTIVITA' EXTRASCOLASTICHE

PROGETTO DEFINITIVO - ESECUTIVO

PROPOSTA PROGETTUALE

INTERVENTO N. 1 e 2 DI TIPO A - SCUOLA MEDIA STATALE

INTERVENTO N. 3 DI TIPO B - SCUOLA ELEMENTARE

Oggetto:

STATO ATTUALE  
PLANIMETRIA GENERALE  
DESCRIZIONE INTERVENTO N. 3 DI TIPO B

Allegato:

7a

Studio Tecnico di Ingegneria - Dott. Ing. Erminio Cinus  
Via Dante Alighieri n. 93 - 09128 CAGLIARI  
Tel. 070 491776 - e mail: studing@tscaii.it

Progettista

Dott. Ing. Erminio Cinus



Responsabile Unico del procedimento

Dott. Ing. Stefania Mameli

COMUNE DI SAN SPERATE  
PROVINCIA DI CAGLIARI

VIA SASSARI n. 12 - 09026 SAN SPERATE - TEL. 070 96040215 - FAX 070 96040231 - C.F.: 01423040920



Data: DICEMBRE 2013 1:100 - 1:200



PLANIMETRIA GENERALE - Scala 1:200

VIA ALGERO

VIA ALGERO