

**LEGENDA**

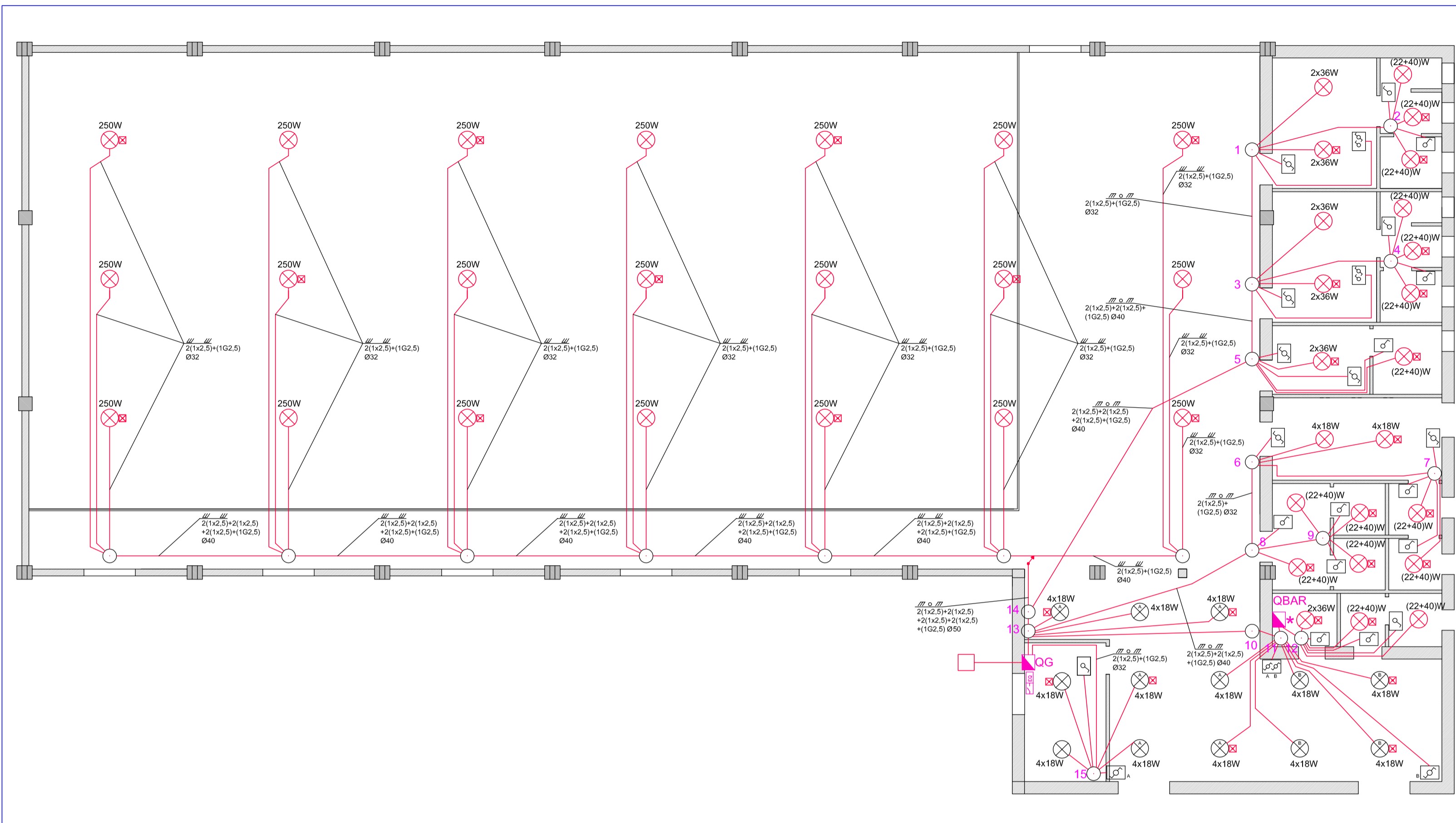
	INTERRUTTORE UNIPOLARE		TUBO PROIETTORE POGGIO A PARETE O A SOFFITTO
	INTERRUTTORE BIPOLARE		TUBO PROIETTORE INCASSATA A PARETE O PAVIMENTO
	PULSANTE		LINEA INTERRATA SU CAROGOTTO
	PULSANTE A TRINTE		CONDUTTRIA DISCENDENTE
	SCALDA ACQUA ELETTRICO		CONDUTTRIA ASCENDENTE
	PRESA 2P+T 10/16A BIPASSO		DISPENSORE DI TERRA A FICHETTO h=1.5m
	PRESA COMPOSITA BIPASSO + SCHUKO		SEZIONATORE DI TERRA
	PRESA SCHUKO		COLLEGAMENTI EQUIPOTENZIALI
	DEVATORE UNIPOLARE		CONTATORE ENEL
	INVERTITORE		SEGNALE USCITA A SINISTRA
	QUADRO ELETTRICO		SEGNALE USCITA DIRITTO
	CASSETTA DI DERIVAZIONE		SEGNALE USCITA DESTRA
	SCATOLA PORTAFILITI		APPARECCHIO AUTOMATIZZATO PER ILLUMINAZIONE DI SICUREZZA
	CASSETTA DI DERIVAZIONE IN RESINA IP55		
	POZZETTO DI DERIVAZIONE		
	PUNTO LUCE		
	PUNTO LUCE A PARETE		
	PROIETTORE		
	DISPENSORE		
	RINZIATORE		
	PULSANTE DI EMERGENZA		
	PRESA INTERBLOCCATA CEEL17 3P+1 400V 16A		
	PRESA INTERBLOCCATA CEEL17 2P+1 230V 16A		
	PRESA INTERBLOCCATA CEEL17 3P+1 400V 32A		
	PRESA PER ANTENNA TV		
	PRESA TELEFONICA TPO RJ45		
	PRESA DATI GAT.5 TPO RJ45		
	APPARECCHIO PER AERAZIONE FORKATA		

N.B. Le condutture senza indicazioni sono da considerarsi in linea incassata a parete o pavimento su tubazione in formazione 2(1x1.5)+(1G1.5) Ø20 per i servizi di illuminazione mentre per quelli relativi alla forza motrice la formazione è 2(1x2.5)+(1G2.5)Ø20

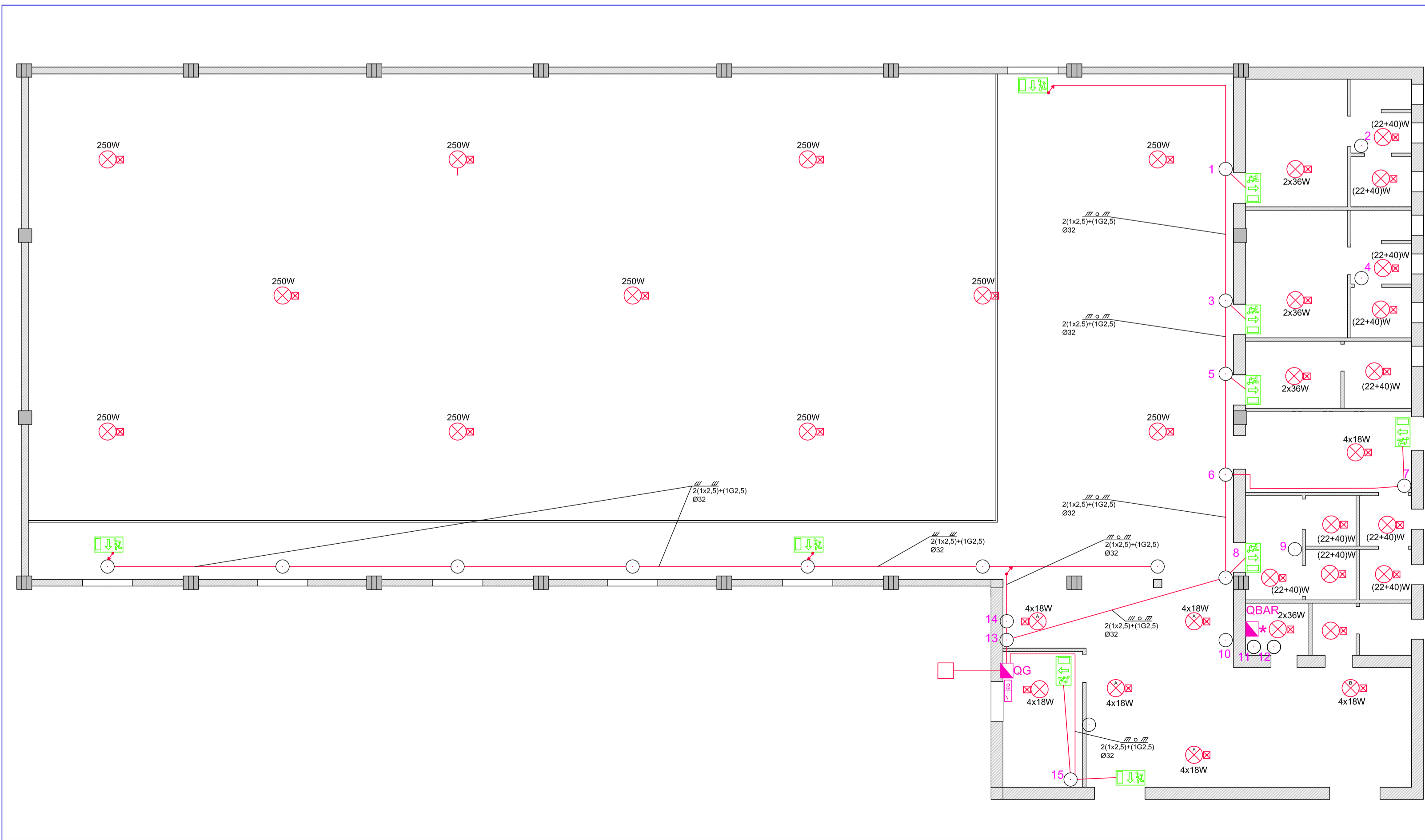
\* DAL QUADRO ELETTRICO DEL BAR PARTONO LE SEGUENTI LINEE DI ALIMENTAZIONE:

- Generale Bancone Bar
- Bancone / Lavabicchieri FG7OR 5G2.5
- Macchina caffè FG7OR 5G2.5
- Illuminazione FG7OR 3G2.5
- Prese servizio FG7OR 3G4
- Bagno / Deposito FG7OR 3G4

**SCHEMA IMPIANTO DI ILLUMINAZIONE - Scala 1: 100**



**SCHEMA IMPIANTO DI ILLUMINAZIONE EMERGENZA E SICUREZZA - Scala 1: 100**



**- COMUNE DI SAN SPERATE -  
- PROVINCIA DI CAGLIARI -**

LIVELLO PROGETTUALE:

**PROGETTO ESECUTIVO**

TITOLO DEL PROGETTO:

**"LAVORI DI REALIZZAZIONE DI UN BOCCIODROMO"**



TAVOLA:

**10.3**

OGGETTO:

**IMPIANTO ELETTRICO - OPERA COMPLETA:  
- SCHEMA IMPIANTO LUCI ED  
ILLUMINAZIONE DI EMERGENZA E SICUREZZA**

SCALA

**1:100**

PROGETTISTA INCARICATO:

**DOTT. ING. ENRICA SCHIRRU**

Via Matteotti n. 30 - 09026 San Sperate  
Tel. 348 2789706  
e.mail: enrica.schirru@tiscali.it

TIMBRO E FIRMA:



IL RESPONSABILE DEL PROCEDIMENTO :

**ING. STEFANIA MAMELI**

TIMBRO E FIRMA:

COMMITTENTE:

**AMMINISTRAZIONE COMUNALE DI SAN SPERATE**

DATA:

**MARZO 2012**