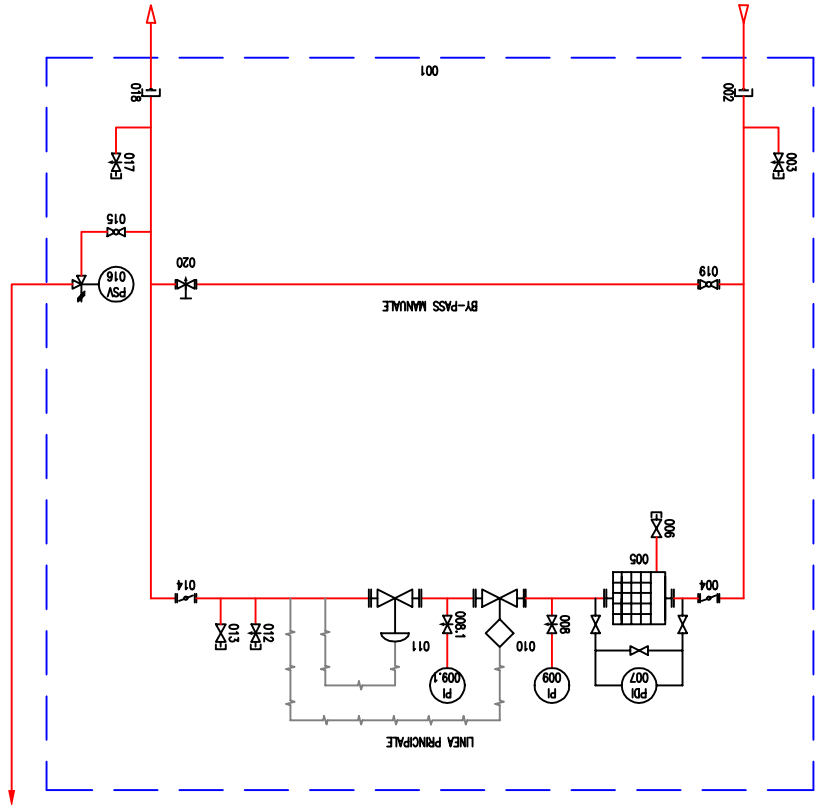
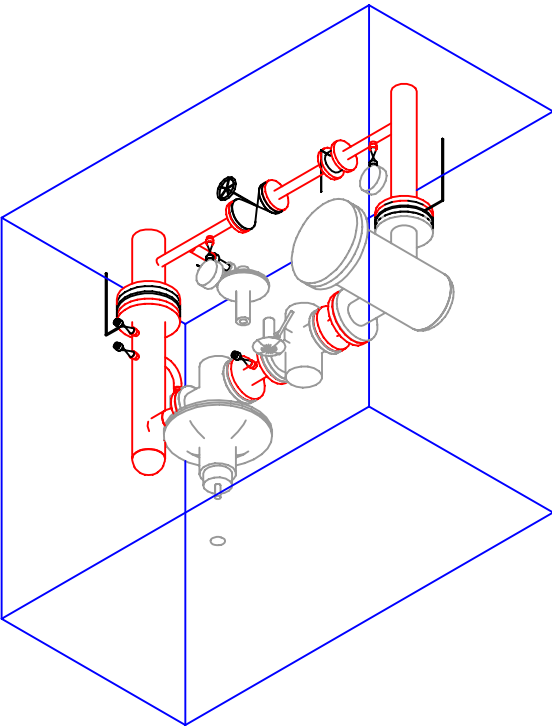


POS.	DESCRIZIONE / DESCRIPTION	DN	PN
001	Armadio metallico, dimensioni 1800x900x1700 / Stainless steel container, dimensions 1800x900x1700	-	-
002	Giunto dielettrico / Insulating joint	80	25
003	Rubinetto portamanometro / Pressure gauge needle valve	15	16
004	Valvola di intercettazione a farfalla / Butterfly valve	80	16
005	Filtro a cartuccia G2 / Cartridge filter G2	80	16
006	Rubinetto di scarico condensa / Drain valve	15	16
007	Manometro differenziale / Clogging indicator	15	16
008	Rubinetto di intercettazione / Pressure gauge needle valve	15	16
008,1	Rubinetto di intercettazione / Pressure gauge needle valve	15	16
009	Manometro / Pressure gauge	15	16
009,1	Manometro / Pressure gauge	15	16
010	Valvola di blocco / Block valve	50	16
011	Regolatore di pressione / Pressure regulator	50	16
012	Rubinetto di presa / Valve for test	15	16
013	Rubinetto di scarico linea / Discharge line valve	15	16
014	Valvola di intercettazione a farfalla / Butterfly valve	100	16
015	Valvola di intercettazione a passaggio totale / Ball valve full bore	25	16
016	Valvola di sfogo / Relief valve	25	16
017	Rubinetto portamanometro / Pressure gauge needle valve	15	16
018	Giunto dielettrico / Insulating joint	100	25
019	Valvola di intercettazione a sfera / Ball valve	25	16
020	Valvola a spillo / Needle valve	25	16

Q = 900-1100 mc/h
 Interasse = 1250 mm
 P1 = 1-5 bar Pressione in entrata/Inlet pressure
 P2 = 0,5 bar Pressione in uscita/Outlet pressure



GRUPPO DI RIDUZIONE GAS METANO GRC M1N 1100 NATURAL GAS REDUCTION GROUP TYPE

Scala	-	Documento n°	GRC M1N 1100	Foglio	1/1	Revisione	0	Data	05.04.05
	Ufficio Commerciale & Preventivaz. STA		Schema GRF a norma UNI CIG 8827						

