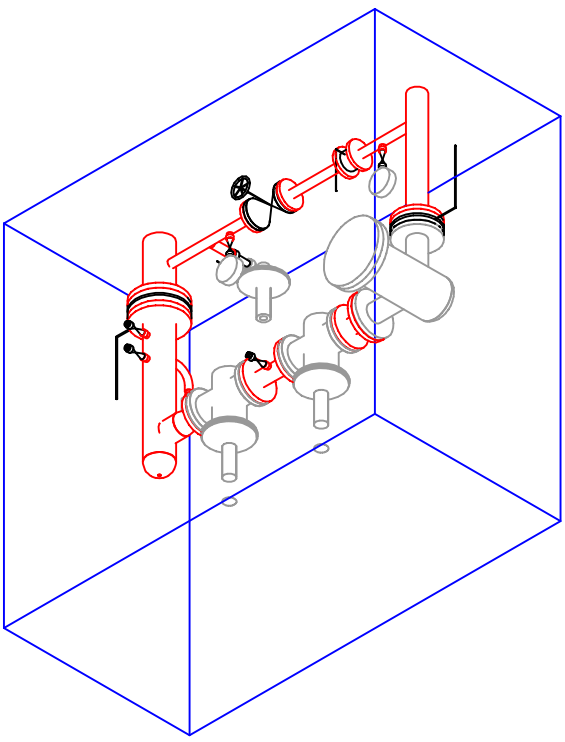
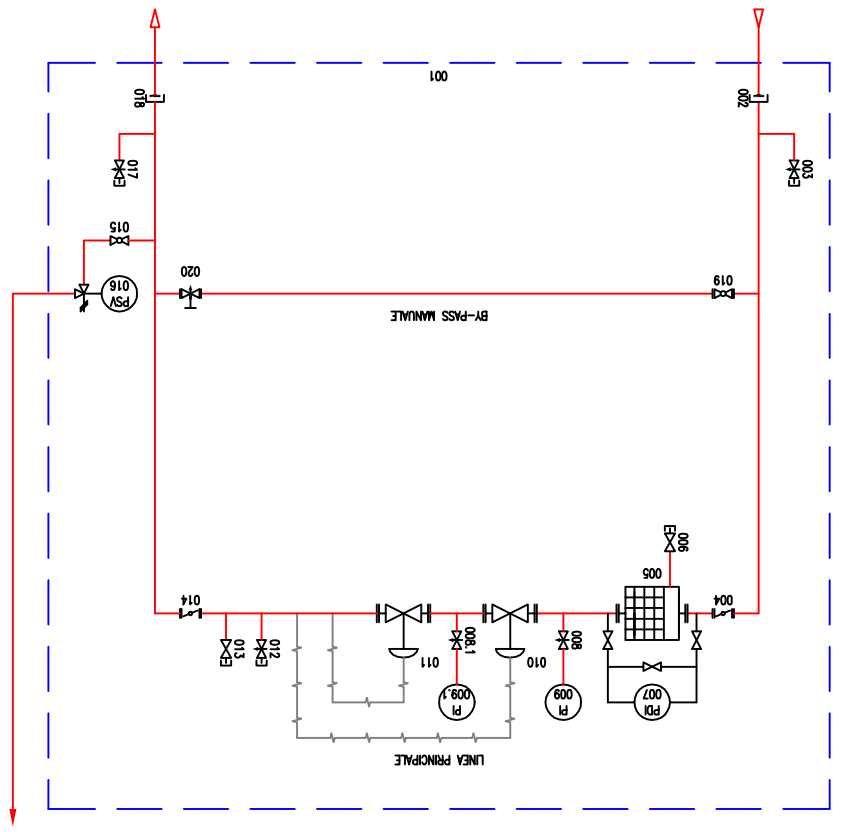


GRUPPO DI RIDUZIONE GAS METANO GRC M1D 700 NATURAL GAS REDUCTION GROUP TYPE



$Q = 700 \text{ mc/h}$
 Interasse = 1250 mm
 $P1 = 1-5 \text{ bar}$ Pressione in entrata/Inlet pressure
 $P2 = 0,5 \text{ bar}$ Pressione in uscita/Outlet pressure

POS.	DESCRIZIONE / DESCRIPTION	DN	PN
001	Armadio metallico, dimensioni 1800x900x1700 / Stainless steel container, dimensions 1800x900x1700	-	-
002	Giunto diettrico / Insulating joint	65	25
003	Rubinetto portamanometro / Pressure gauge needle valve	15	16
004	Valvola di intercettazione a farfalla / Butterfly valve	65	16
005	Filtro a cartuccia G1,5 / Cartridge filter G1,5	65	16
006	Rubinetto di scarico condensa / Drain valve	15	16
007	Manometro differenziale / Clogging indicator	15	16
008	Rubinetto di intercettazione / Pressure gauge needle valve	15	16
008.1	Rubinetto di intercettazione / Pressure gauge needle valve	15	16
009	Manometro / Pressure gauge	15	16
009.1	Manometro / Pressure gauge	15	16
010	Regolatore di pressione "monitor" / Pressure regulator "monitor"	50	16
011	Regolatore di pressione / Pressure regulator	50	16
012	Rubinetto di presa / Valve for test	15	16
013	Rubinetto di scarico lineo / Discharge line valve	15	16
014	Valvola di intercettazione a farfalla / Butterfly valve	100	16
015	Valvola di intercettazione a passaggio totale / Ball valve full bore	25	16
016	Valvola di sfogo / Relief valve	25	16
017	Rubinetto portamanometro / Pressure gauge needle valve	15	16
018	Giunto diettrico / Insulating joint	100	25
019	Valvola di intercettazione a sfera / Ball valve	25	16
020	Valvola a spillo / Needle valve	25	16